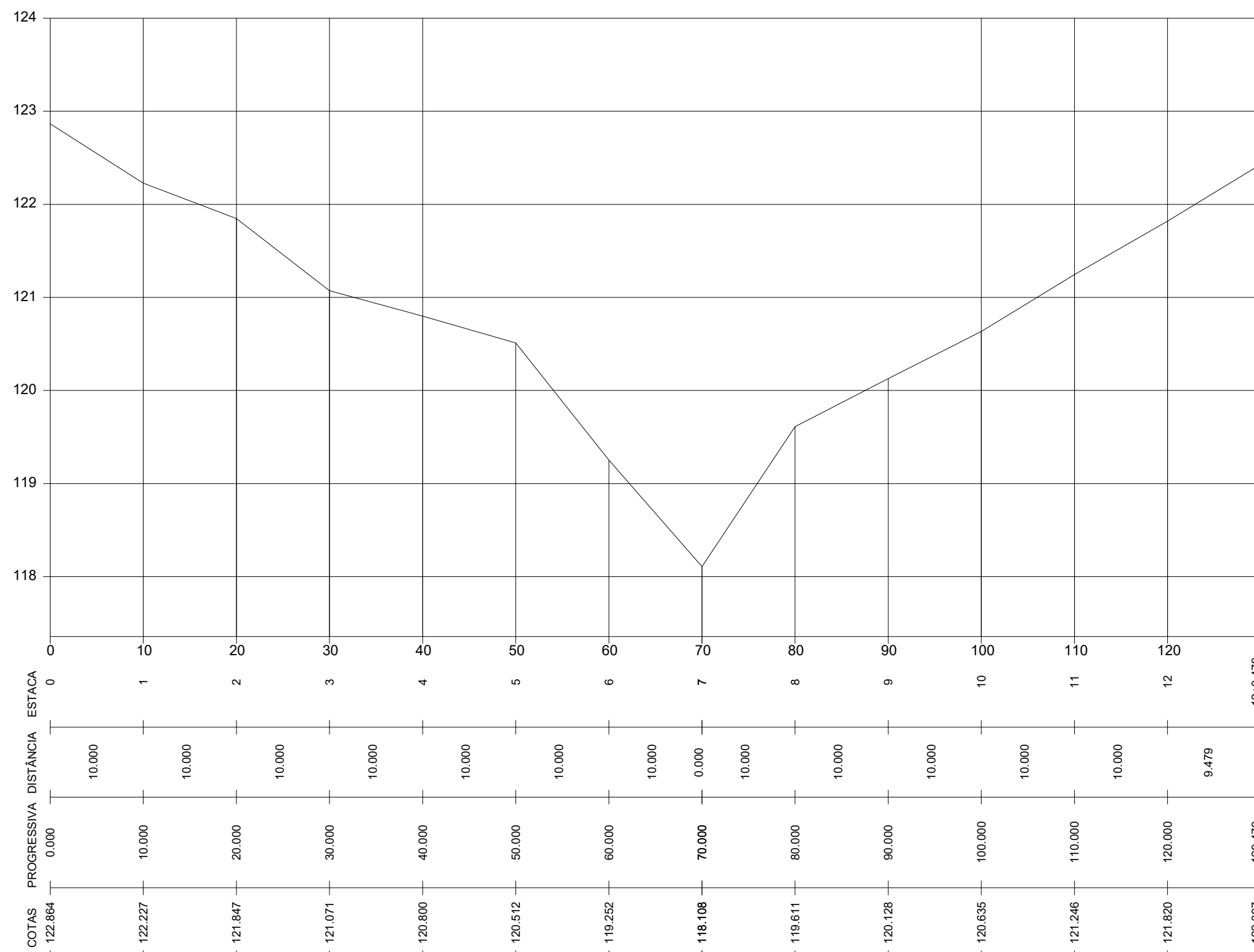
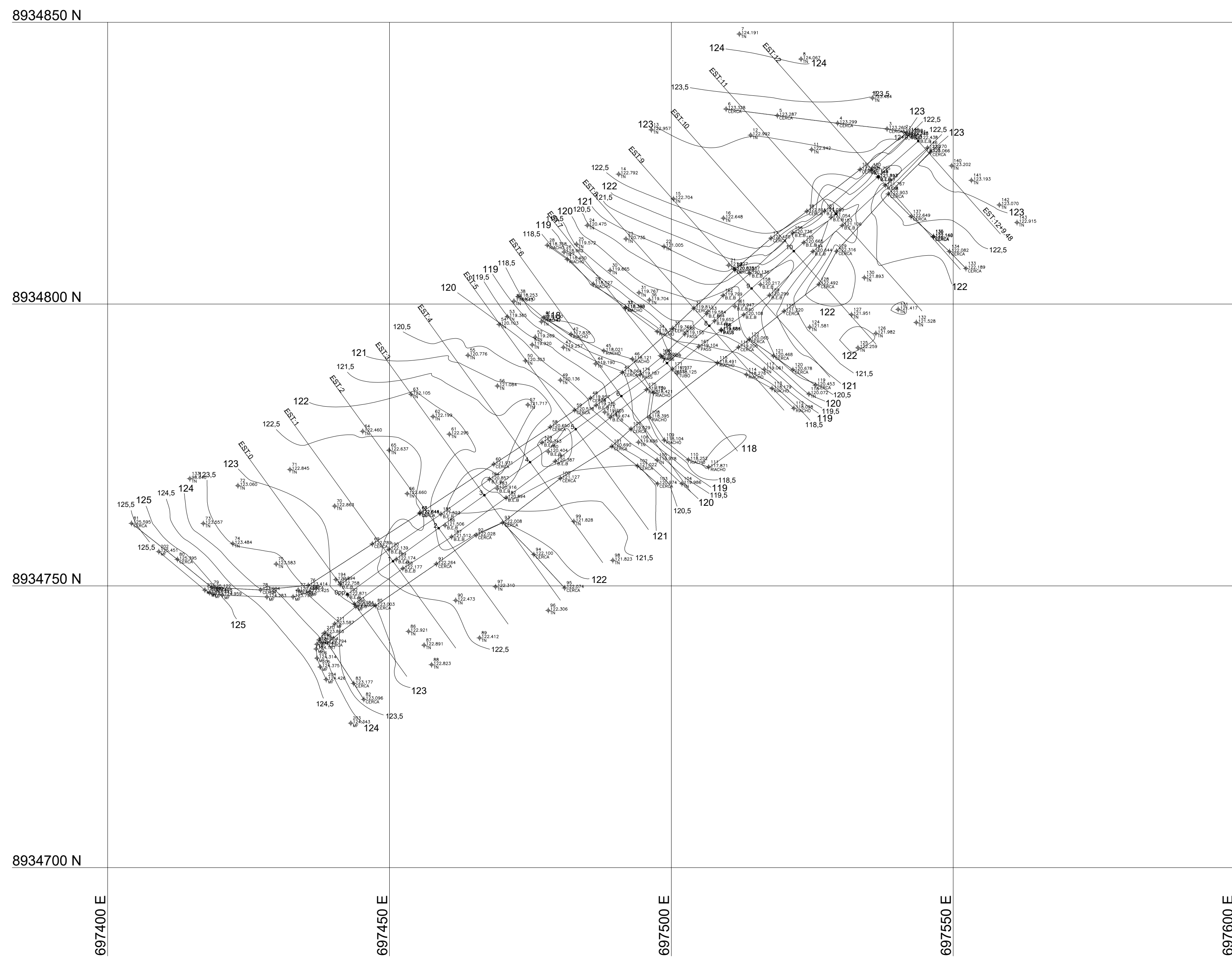


Seções Transversais da Passagem da Estrada para o Pov. Samambaia  
Escala Horizontal - 1/500  
Escala Vertical - 1/500



Perfil Longitudinal da Passagem da Estrada para o Pov. Samabaia  
Escala Horizontal - 1/500  
Escala Vertical - 1/50  
Obs.: Este perfil não contempla a passagem molhada existente



- LEGENDA:
- Muros
  - Casas
  - Meio fio
  - Calçada
  - Cerca de Arame
  - Leito do Riacho
  - Curvas de Nivel Mestras - a cada 1,00m
  - Curvas de Nivel Secund. - a cada 0,50m
- Poste

Aprovações:

## TOPOGRAFIA

Levantamento Planialtimétrico Rua e Terrenos

Contratante:	Local:		
	Estrada Vicinal para Povoado Samambaia Bairro Centro (Rua) Município de Jacaré dos Homens - AL		
PM Jacaré dos Homens	Responsável Técnico:	Escalas	Data
	Yuri Ribeiro de Lira Cano Engenheiro Civil - CREA 167636/DF	Indicadas Desenho PHCN	Now/ 2021 Folha 01/01